

# 12V单通道全桥驱动器

## 芯片描述

GC9110T 是一款 12V 直流电机驱动芯片，为摄像机、消费类产品、玩具和其他低压或者电池供电的运动控制类应用提供了集成的电机驱动解决方案。芯片一般用了驱动一个直流电机或者使用两颗来驱动一个步进电机。GC9110T 是 GC9110（低压 6V 驱动）的 12V 升级版本，客户根据应用电压与成本来选择芯片。

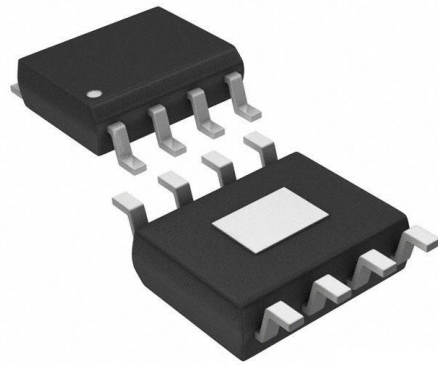
GC9110T 可以工作在 3.8~12V 的电源电压上，能提供高达 1.5A 持续输出电流或则 2.5A 峰值电流，睡眠模式下功耗小于 1uA。

GC9110T 具有 PWM（IN/IN）输入接口，与行业标准器件兼容，并具有过温保护，欠压保护，短路保护，过流保护等功能。

GC9110T 内置 LDO，不需要逻辑电源，输入兼容 3.3V 与 5V。

## 芯片应用

- 摄像机
- 数字单镜头反光(DSLR) 镜头
- 玩具
- 机器人技术
- 共享单车锁
- 水表开关
- 医疗设备



## 芯片特点

- H 桥电机驱动器
  - 电源电压 3.8~12V
  - 低导通阻抗(HS+LS)350mΩ
- 1.5A 持续驱动输出电流
- PWM(IN1/IN2)输入模式
- 兼容 3.3V, 5V 逻辑输入
- 内置过温保护
- 内置 H 桥电源短接保护，短地保护
- 低电流睡眠模式（nA 级，IN1=IN2=0）

产品名	封装	细节描述
GC9110T	SOP8pp	4.9*3.9, e=1.27