

GC9110S/D

低压单通道全桥驱动器

芯片描述

GC9110 是一款低压 5V 全桥驱动芯片，为摄像机、消费类产品、玩具和其他低压或者电池供电的运动控制类应用提供了集成的电机驱动解决方案。

GC9110 能提供高达 1.3A 的持续输出电流。可以工作在 1.2~7V 的电源电压上。

GC9110 具有 PWM (IN/IN) 输入接口，与行业标准器件兼容，并具有过温保护功能。

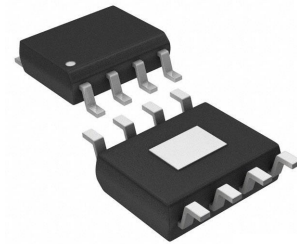
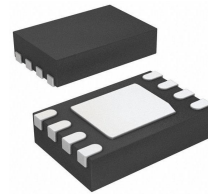
GC9110S 是 SOP8pp 封装，GC9110D 是 DFN 封装。

芯片应用

- 摄像机
- 数字单镜头反光(DSLR) 镜头
- 玩具
- 机器人技术
- 共享单车锁
- 水气表开关
- 医疗设备
- 电动牙刷

芯片特点

- H 桥电机驱动器
 - 电源电压 1.2~7V
 - 低导通阻抗(HS+LS)420m Ω
- 1.3A 持续驱动输出电流
- PWM(IN1/IN2)输入模式
- 内置过温保护
- 低电流睡眠模式 (nA 级, IN1=IN2=0)



产品名	封装	细节描述
GC9110S	SOP8PP	4.9*3.9mm e=1.27
GC9110D	DFN8	2*2mm e=0.5