

单线圈无刷直流电机驱动

芯片描述:

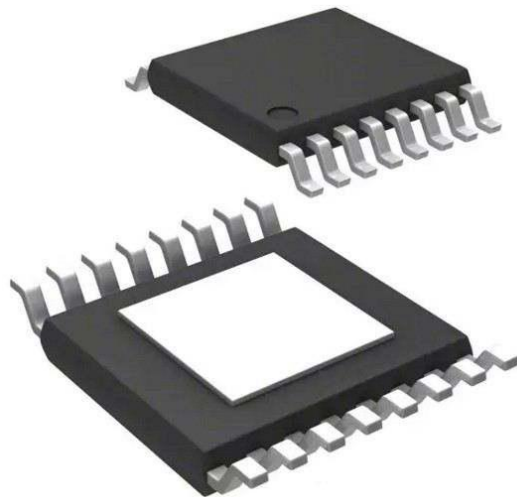
GC1262R/S 是单线圈无刷直流电机的电机驱动器。GC1262R/S 具有高效的直接 PWM 控制方式，它可以控制无刷直流电机转速。它集成了最低速度限制模式、可调速度斜率控制模式、软启动模式、风扇转速计、锁保护、自动重启、TSD、OCP 和噪声控制模式，噪声控制模式根据不同的要求，利用 SQ 脚的电阻优化低噪声性能，可以实现 BLDC 风扇电机低噪声、低振动。最低转速模式可以通过预设 RMIN 电压来设定最低电机转速。可调速度坡度控制模式可以通过预设 SET 电压来设置风扇速度坡度。软启动抑制高峰值启动电流，即使在低转速下也能提供可靠的启动。GC1262R/S 具有 FG，RD 输出。

芯片描述:

- 单相全波驱动器
- 可调的软启动和软自启动功能
- 宽电源电压输入范围 3 到 18V
- PWM 直接控制风扇速度
- 可调的最低风扇速度限制(GC1262R)
- 可调的最低停转 PWM(GC1262S)
- 可调的速度斜率控制
- 内置过温，过流保护
- 堵转保护和自动重启
- 内置霍尔偏置
- 风扇速度反馈信号 FG 输出
- 转动检测信号 RD 输出
- TSSOP16-EP 封装

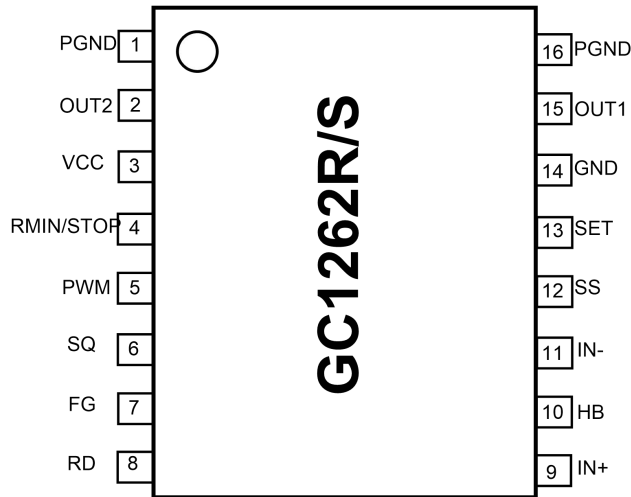
芯片应用:

- 车用信息娱乐
- HUD 投影仪调整
- 电动移位旋钮
- 板载充电器



产品名	封装	细节描述
GC1262R	TSSOP16-EP	6.3*5, e=1.2
GC1262S	TSSOP16-EP	6.3*5, e=1.2

管脚分布图:



管脚描述:

管脚号	管脚名称	I/O	管脚描述
TSSOP-16			
1	PGND	-	功率地
2	OUT2	O	输出
3	VCC	-	电源
4	RMIN/ STOP	I/O	马达最低速度限制 (GC1262R) / 最低停转 PWM 设置 (GC1262S)
5	PWM	I	PWM 信号输入
6	SQ	I/O	噪声调节
7	FG	O	转速反馈信号
8	RD	O	转动检测信号
9	IN+	I	霍尔输入正端
10	HB	O	霍尔偏置输出
11	IN-	I	霍尔输入负端
12	SS	I/O	软启动设置
13	SET	I/O	风扇转速斜率设置
14	GND	-	芯片地
15	OUT1	O	输出
16	PGND	-	功率地